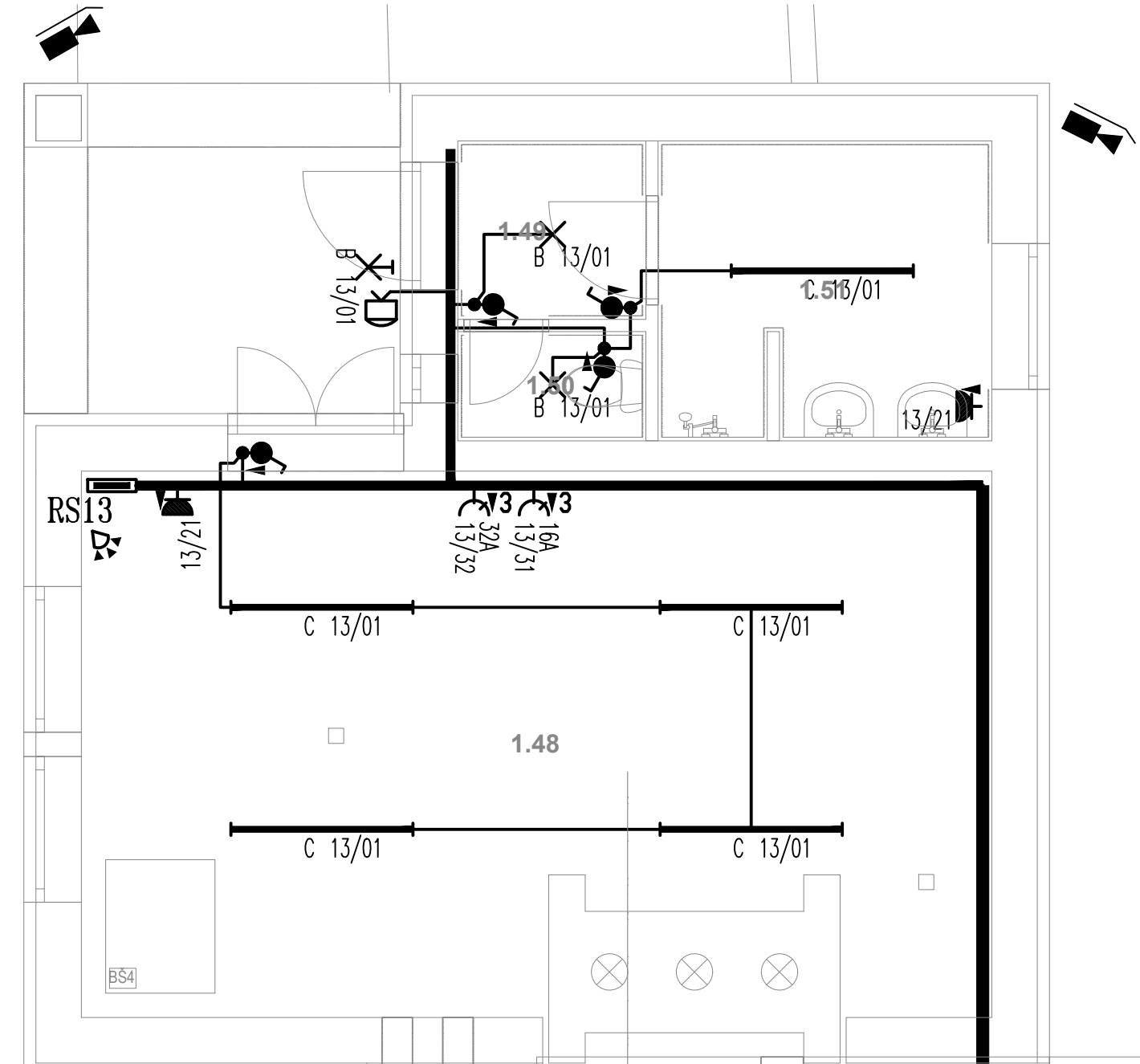


OZN.	ÚČEL MÍSTNOSTI	PLOCHA
1.01	ZADVĚŘÍ TRIDY	4.58
1.02	UKLIDOVÁ KOMORA	1.02
1.03	ŠATNA DĚTÍ	18.95
1.04	UMÝVÁRNA DĚTÍ	12.11
1.05	WC DĚTÍ	7.22
1.06	HERNA LEHÁRNA	70.26
1.07	LEHÁTKA	4.06
1.08	PRACOVNA DENNÍ MÍSTNOST	52.85
1.09	PŘÍPRAVNA POKRMU	6.92
1.10	SKLAD HRAČEK	2.98
1.11	ŠATNA PERSONALU	3.08
1.12	SPRCHA	1.78
1.13	WC PERSONALU	1.06
1.14	ZADVĚŘÍ BUDOVY	5.70
1.15	CHODBA	14.72
1.16	SCHODIŠTĚ	18.04
1.17	SKLAD HRAČEK	2.83
1.18	LETNÍ WC, UMÝVÁRNA	3.85
1.19	DENNÍ MÍSTNOST PERSONALU	7.10
1.20	VÝTAHOVÁ ŠACHTA	1.08
1.21	SKLAD CO	1.58
1.22	SCHODIŠTĚ	18.04
1.23	CHODBA	18.72
1.24	MANIPULACE PRŮJEM	9.27
1.25	SKLAD POTRAVIN	5.70
1.26	SKLAD	4.65
1.27	PRADELNA	7.67
1.28	SKLAD	5.80
1.29	SKLAD ČISTÉHO PRÁDLA	7.67
1.30	ŠATNA, UMÝVÁRNA PERSONÁL	6.12
1.31	SPRCHA	2.31
1.32	WC PERSONÁL	1.04
1.33	UKLIDOVÁ KOMORA	0.94
1.34	WC NÁVŠTĚV	0.88
1.35	PŘEDSÍN WC	1.13
1.36	ZADVĚŘÍ KUCHYNKA	3.32
1.37	KANCELÁŘ	14.53
1.38	VOZÍKY	3.12
1.39	KUCHYŇ, VÝDEJ	27.86
1.40	UMÝVÁRNA NADOBÍ	16.49
1.41	KANCELÁŘ	8.31
1.42a	HRUBÁ PŘÍPRAVA	6.68
1.42b	HRUBÁ PŘÍPRAVA	4.65
1.43	SKLAD POTRAVIN	3.35
1.44	SKLAD	2.19
1.45	SKLAD BRAMBOR	7.88
1.46	SKLAD OBALU	2.61
1.47	SKLAD ODPADKŮ	2.60
1.48	KOTELNA	95.41



LEGENDA SVÍTIDEL (STÁVAJÍCÍCH)

- A – ŽÁŘIVKOVÉ STROPNÍ PŘÍSAZENÉ, BÍLÉ S LEŠTĚNOU MŘÍŽKOU, 2x36 W, T8, EP, ZDROJ T8F36W/840, IP20
 - B – STROPNÍ KRUHOVÉ, PŘÍSAZENÉ, KOVOVÉ, BÍLÉ, PMMA BÍLÝ OPÁL MAT, ZDROJ LED, 4000K, 2600lm, 36W, IP20, d=500 mm/123 mm
 - C – STROPNÍ KRUHOVÉ, PŘÍSAZENÉ, KOVOVÉ, BÍLÉ, PMMA BÍLÝ OPÁL MAT, ZDROJ LED, 4000K, 1800lm, 24W, IP20, d=410 mm/103 mm
 - D – STROPNÍ KRUHOVÉ, PŘÍSAZENÉ, KOVOVÉ, BÍLÉ, PMMA BÍLÝ OPÁL MAT, ZDROJ LED, 4000K, 1200lm, 16W, IP20, d=300 mm/100 mm
 - E – NÁSTĚNNÉ, PŘÍSAZENÉ, HLINÍKOVÉ, BÍLÉ, KRYT PLAST PVC, ZDROJ LED, 4000K, 18W, IP20, 600/75 mm
 - F – NÁSTĚNNÉ, PŘÍSAZENÉ, SKLEPNÍ-SKLADOVÉ, SE SKLEM, IP53, ZDROJ 1x260W/E27
 - G – VENKOVNÍ STROPNÍ, PŘÍSAZENÉ, KRUHOVÉ, IP44, ZDROJ LED, 4000K, 900lm, 17W, S VESTAVĚNÝM POHYBOVÝM SENZOREM
 - H – ŽÁŘIVKOVÉ STROPNÍ, PŘÍSAZENÉ, PRACHOTĚSNÉ 2x36 W, T8, ZDROJ T8F36W/840, IP65
 - I – NÁSTĚNNÉ, KRUHOVÉ, PŘÍSAZENÉ, KOVOVÉ, BÍLÉ, PMMA BÍLÝ OPÁL MAT, ZDROJ LED, 4000K, 1800lm, 24W, IP20, d=410 mm/103 mm
- POZN. ŽLUTÉ PODBARVENÉ, NEOZNAČENÉ SVĚTLA JSOU URČENA K DEMONTÁŽI. NAHRAJÍ SE NOVÝMI DLE POŽADAVKŮ NA JEDNOTLIVÉ PROVOZ!

ROZVODNÁ SOUSTAVA

- 3PEN 400V AC 50 Hz / TN-C
- 3NPE 400V AC 50 Hz / TN-S

OCHRANA PŘED ŮRAZENÍM ELEKTRICKÝM PROUDEM DLE ČSN 33 2000-4-41 ed3

- 411.2 Základní ochrana před přímým dotykem
 - A.1 Základní izolace živých částí
 - A.2 Ochrana přepážkami nebo kryty
 - 411.3. Doplnková ochrana proudovými chrániči
- 411.3 Ochrana při poruše
 - 411.3.1 Ochranné uzemnění a ochranné pospojování
 - 411.3.2 Automatické odpojení při poruše
 - 415.1 Doplnková ochrana: proudovými chrániči
 - 415.2 Doplnková ochrana: doplňujícím ochranným pospojováním

LEGENDA SVÍTIDEL (NOVÝCH)

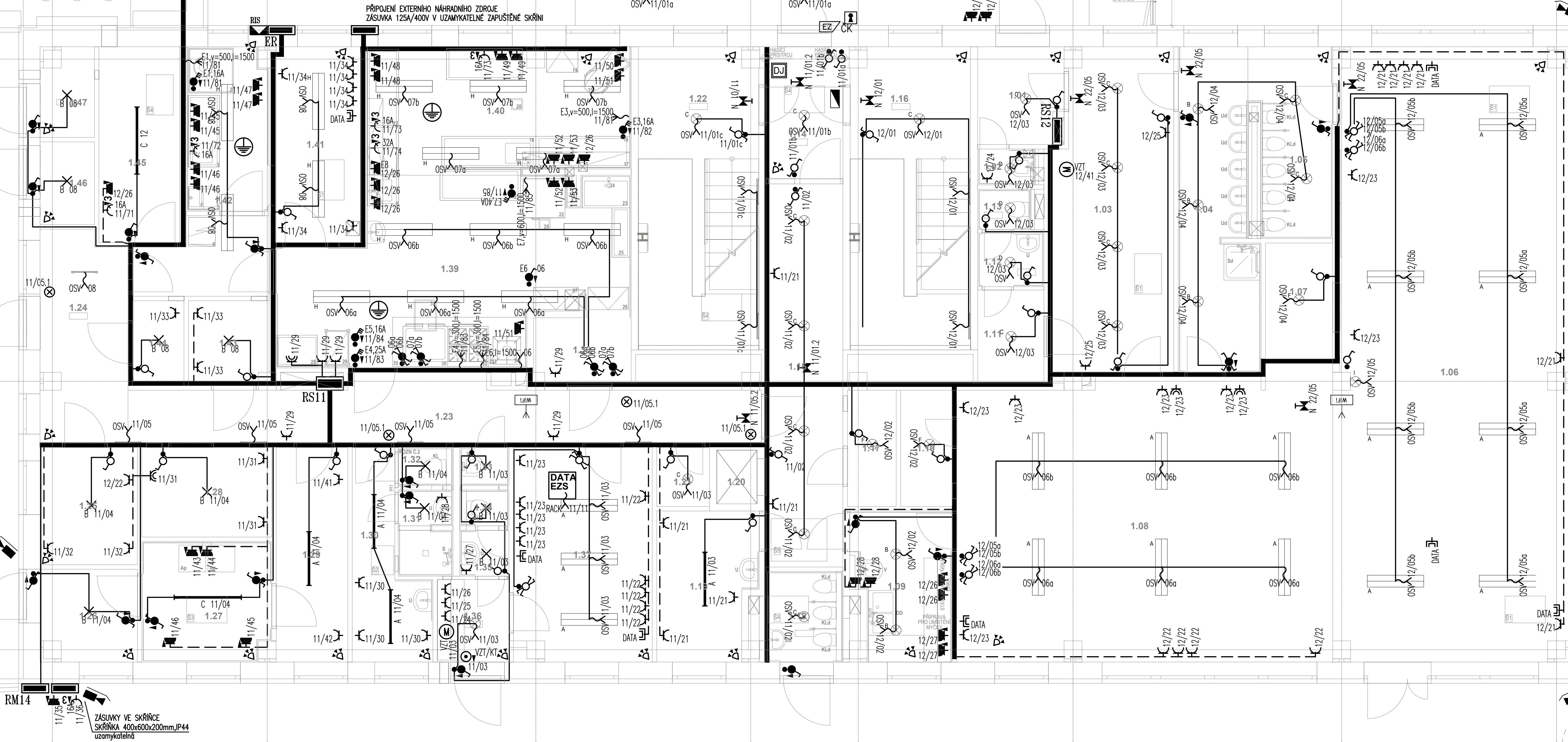
- A – SVÍTIDLO LED, OPÁLOVÝ DIFUZOR, PŘÍSAZENÉ, 4000 K, 4500 lm, 41 W, IP20
- B – SVÍTIDLO LED, KULATÉ, PŘÍSAZENÉ, 4000 K, 1900 lm, 20 W, IP65
- C – SVÍTIDLO LED, POLYKARBONÁTOVÝ KRYT, PŘÍSAZENÉ, 4000 K, 6400 lm, 50 W, IP65
- N – SVÍTIDLO LED, NOUZOVE, DOBA NEZÁVISLOSTI 3 HODINY, 94 lm, 3 W, IP65

- VENKOVNÍ IP KAMERA
- PIR POHYBOVÉ ČIDLO
- KLÁVESNICE EZS

LEGENDA PŘÍSTROJŮ

- JEDNOPÓLOVÝ SPÍNAČ, ŘAZENÍ 1
- JEDNOPÓLOVÝ SPÍNAČ, ŘAZENÍ 1 MULTIFUNKČNÍ ČASOVÉ RELE V KRABICI POD SPÍNAČEM
- JEDNOPÓLOVÝ SPÍNAČ, ŘAZENÍ 1, IP44
- JEDNOPÓLOVÝ SPÍNAČ, ŘAZENÍ 1, IP66
- STŘÍDAVÝ PŘEPÍNAČ, ŘAZENÍ 6
- STŘÍDAVÝ PŘEPÍNAČ, ŘAZENÍ 6, IP44
- SERIOVÝ PŘEPÍNAČ, ŘAZENÍ 5
- KŘÍŽOVÝ PŘEPÍNAČ, ŘAZENÍ 7
- JEDNOPÓLOVÝ SPÍNAČ, ŘAZENÍ 1, SE SIGNALIZAČNÍ DOUTNAVKOU
- JEDNOPÓLOVÝ SPÍNAČ SE SIGNALIZAČNÍ DOUTNAVKOU
- TLAČÍTKOVÝ OVLADAČ, řazení 1/0
- TLAČÍTKOVÝ OVLADAČ SE SIGNALIZAČNÍ DOUTNAVKOU
- ZÁSUVKA 230 V JEDNODUCHÁ
- ZÁSUVKA 230 V DVOJNÁSOBNÁ S NATOČENOU DUTIKNOU
- ZÁSUVKA 230 V JEDNODUCHÁ S OCHRANOU PROTI PŘEPĚTÍ

- ZÁSUVKA 230 V JEDNODUCHÁ, DO VLHKU IP44
- ZÁSUVKA 400 V
- INFRAPASÍVNÍ SPÍNAČ (POHYBOVÉ ČIDLO)
- ELEKTRICKÝ ROZVADĚČ
- ZNAČKA UDÁVAJÍCÍ ZVÝŠENOU OCHRANU POSPOJOVÁNÍM
- VÝVOD JEDNOFÁZOVÝ, 230 V
- VÝVOD TŘÍFÁZOVÝ, 400 V
- ZÁSUVKA DATOVÁ 2xRJ45
- WIFI ROUTER
- ŘÍDÍCÍ DVEŘNÍ JEDNOTKA
- ČTEČKA (ČIPY/KARTY)
- ELEKTRICKÝ DVEŘNÍ OTVÍRAČ
- MOTOR(VZT JEDNOTKA)



AUTORIZOVANÝ PROJEKTANT: Ing. Martin Běťák	HLAVNÍ PROJEKTANT: Ing. Martin Běťák	VYPRACOVAL: Ing. Petr Hanáček	NADMOŘSKÁ VÝŠKA: ±0,000 ≈ 290,9 m n. m. B. p. v.	 Přemysla Otakara II. 2476, 688 01, Uherský Brod
INVESTOR: Městys Pozlovice, IČ 00568708, Hlavní 51, 763 26 Pozlovice	DATUM: 08/2019	PARE:	STUPEŇ: DPS	
NÁZEV AKCE: STAVEBNÍ ÚPRAVY MATĚRSKÉ ŠKOLY NA ULICI HLAVNÍ č.p.36 V POZLOVICÍCH na parcele č. st. 676	ROZMĚR VÝKRESU: 841/594	REVIZE:	MĚŘÍTKO: 1:50	ČÍSLO VÝKRESU: 02
D.1.4.4 - TECHNICKÁ PROSTŘEDÍ STAVEB - ELEKTROINSTALACE	NÁZEV VÝKRESU: PŮDORYS 1.NP			